

Organizátor projektu:



SEZO - Spiš, združenie obcí
Sadová 13, 052 01 Spišská Nová Ves



Odvoz vyseparovaného odpadu zabezpečuje:

Brantner Nova, s.r.o.

Sadová 13
052 01 Spišská Nová Ves
Tel.: 053/44 66 862
Fax: 053/44 66 832

Brantner Krompachy, s.r.o.

Maurerova 51
053 42 Krompachy
Tel.: 053/44 72 534
Fax: 053/44 72 534



Sprievodca separovaným zberom

Spišská Nová Ves
Krompachy
Gelnica



RECYKLAČNÝ FOND





Čo je to odpad ?

Odpad to je všetko, čoho sa zbavujeme, alebo sa zbaviť chceme preto, lebo to už nepotrebujeme. Ak si niekto myslí, že vhođením odpadu do nádoby a jeho následným vyvezením smetiarskym autom odpad zmizol, je na veľkom omyle. Tento odpad je ukladaný na skládke alebo spaľovaný v spaľovniach odpadov.

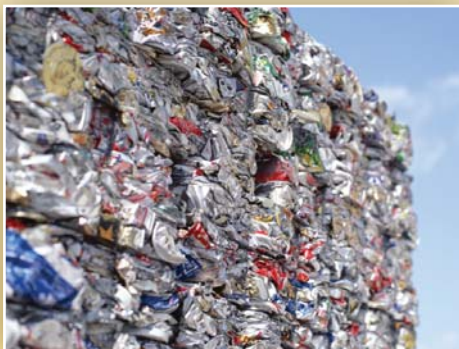
Len Spišská Nová Ves ročne vyprodukuje okolo **9 000 ton** komunálnálneho odpadu! Na skládke Kúdelník II, ktorá je na území Spišskej Novej Vsi a Markušoviec sa však ročne uloží okolo **42 000 ton** komunálnálneho odpadu!

Toto je v súčasnosti jedným z najväčších globálnych problémov a hrozieb pre životné prostredie, ľudské zdravie a čím ďalej, tým viac aj pre peňaženky rodín a rozpočty miest a obcí, firiem, ale aj štátu, t. j. vašich daní a poplatkov.

Podme tomu pomôcť!

Ako???

**No predsa triedením
odpadu a jeho následným
odovzdaním na zhodnotenie.**



Plasty + kovové obaly + VKM = Tetra Pack

Plasty

Patrí sem:

Plastové fľaše od minerálok, malinoviek, rastlinných olejov (označenie PET alebo 1), obaly od aviváží, čistiacich prostriedkov, šampónov (označenie HDPE alebo 2).

Záhradné, strečové a obalové fólie, igelitové tašky, vrecia
Záhradný nábytok, plastové koše na odpadky a prádlo, prepravky, penový polystyren

Nezbierame: znečistené plasty (potravínami, zeminou, maltou, farbou, chemikáliou ...), plastové obaly z motorových olejov a iných ropných produktov, celofán, obaly z cukríkov, keksov, plastové predmety s obsahom kovov, podlahové krytiny, gumu, molitán, PVC

Kovové obaly

Patrí sem: konzervy od rôznych potravín (označenie FE alebo 40, ALU alebo 41), plechovky od nápojov (coca-cola, pivo), hliníkové viečka (jogurt, maslo, smotana),lobal, téglíky od paštét, čajových sviečok, veľkoobjemový kovový šrot (potrubie, staré pletivo, riad, vedrá)

VKM=Tetra Pack

Patrí sem: stlačené tetrapakové obaly od mlieka, smotany, ovocných štiav, džúsov, vína s hliníkovou ako aj plastovou fóliou vo vnútri.



značky na obaloch:
**PET / 1, PE / 2, 4
ALU/41, FE/40
C / 80-98**



*Takto vytriedené plasty, kovové obaly a VKM
vhadzujte do žltých kontajnerov a vrec!!!*

Sklo

Patrí sem:

fľaše od nápojov, sklenené nádoby, zaváraninové poháre, tabuľové (okenné) sklo

Nezbierame:

porcelán, keramika, zrkadlá, drôtené sklo, autosklo, sklobetónky, TV obrazovky, žiarovky, žiarivky, zaváraninové poháre s obsahom zaváranín.



značky na obaloch:
GL / 70,71,72



Takto vytriedené sklo
vhadzujte do zelených kontajnerov a vriec!!!

Ako budeme triediť?

Donáškový spôsob od bytových (činzovných) domov:

Domácnosť vytriedi doma vlastným spôsobom svoje odpady a následne ich prinesie a vloží do príslušnej nádoby (kontajnera).

- **Nádoby v obci môže použiť ktokoľvek a kedykoľvek.**
- **Ak je nádoba plná, nekladajte odpad vedľa nádoby, počkajte na odber.**

Odber od rodinného domu a rodinných domov v zástavbe:

Domácnosť obdrží sadu vriec (zelené, žlté, modré), na umiestnenie ktorých je potrebné nájsť vhodný priestor v dome. Po zaplnení, v deň vývozu, ktorý bude stanovený zvozovým kalendárom, je potrebné vyložiť vrece s príslušnou surovinou pred bránku.

- **Odber sa bude realizovať vyprázdnením plného vreca a vrátením späť.**
- **Poškodené vrecia sa budú meniť priamo pri vývoze!**





Ako správne triediť ?

1 Čistota vytriedených surovín
- vytriedené suroviny zbavte zvyškov potravín a iných nečistôt.
prečo? ...pri triedení sa odpad stáva druhotnou surovinou, ktorá sa dostáva na triediacu linku (za ktorou stoja ľudia) a ktorú ponúkame ďalej na predaj

2 Zmenšenie objemu surovín
- plastové fľaše postláčajte nohou, krabice od mlieka a džúsov zlisujte, menšie obaly dajte do väčších atď.
prečo? ...hlavne kôli úspore miesta v nádobe a vreci

3 Správne umiestnenie surovín
- každý druh vyseparovaného odpadu patrí do príslušných, farbou a textom označených kontajnerov a vriec
prečo? ...nesprávnym umiestnením znehodnotíte obsah celého kontajnera, ako aj zber a prácu ostatných.

Čo budeme triediť?

| | |
|-------------------|------|
| Papier | 12 % |
| Sklo | 8 % |
| PET fľaše, plasty | 7 % |
| Kovové obaly | 3 % |
| VKM | 1 % |
| spolu vytriedime | 31 % |



Papier

Patrí sem:

noviny, časopisy, knihy, kartóny, zošity, korešpondencia, lepenka

Nezbierame:

znečistený papier (potravínami, farbou, maltou, zeminou), umelohmotné obaly, stanioly, celofán, hygienické potreby, použité plienky, voskovaný papier



značky na obaloch:
PAP 20, 21, 22



Takto vytriedený papier
vhadzujte do modrých kontajnerov a vriec!!!